

PANDUAN SINGKAT TEST FROM HOME (TFH)

PUSAT LAYANAN TES INDONESIA

VERSI APRIL 2020



A. Persiapan Perangkat Komputer

Untuk melaksanakan proses ujian daring dari Pusat Layanan Test Indonesia, para peserta ujian diharapkan dapat mempersiapkan perangkat komputer dengan kelengkapan sebagai berikut:

1. Perangkat komputer yang digunakan adalah **laptop** atau **notebook**.
2. Kondisi batere dari laptop atau notebook yang digunakan harus dalam kondisi baik untuk mengantisipasi padamnya arus listrik.
3. Jika diperkirakan kejadian pemadaman arus listrik dapat berlangsung dalam waktu yang tidak dapat diatasi oleh batere laptop atau notebook, maka perlu dipertimbangkan untuk menyediakan perangkat Uninterruptible Power Supply (UPS).
4. Laptop dan notebook yang digunakan **minimal** menggunakan sistem operasi komputer **Windows 7**.
5. Laptop dan notebook yang digunakan terhubung dengan jalur komunikasi internet dengan kecepatan **minimal 2 Mbps**.
6. Memiliki perangkat kamera dan mikrofon yang dapat berfungsi secara sempurna.

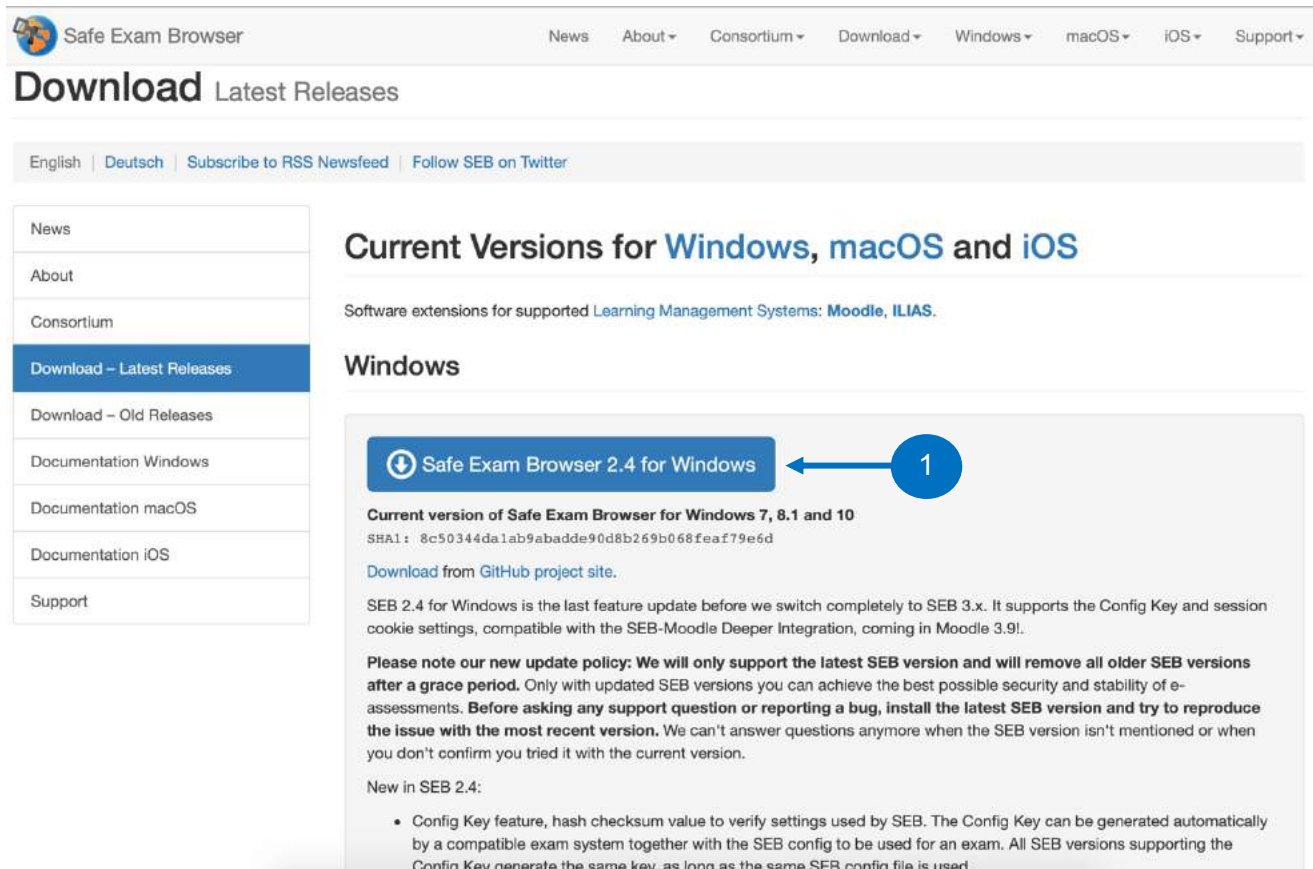
Untuk menjalankan aplikasi ujian daring, perangkat laptop atau notebook yang digunakan harus telah terpasang aplikasi:

1. Aplikasi **Safe Exam Browser** versi 2.4 ke atas.
2. Aplikasi TFH yang disediakan oleh pihak Pusat Layanan Test Indonesia.

B. Instalasi Aplikasi Safe Exam Browser (SEB)

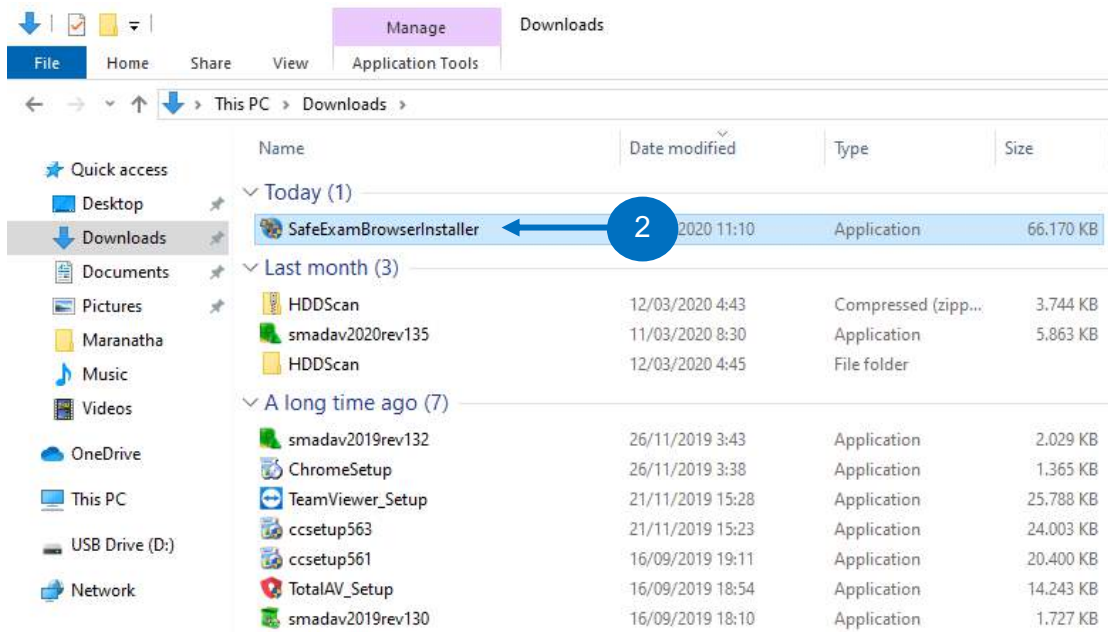
Proses instalasi aplikasi Safe Exam Browser (SEB) dapat dilakukan dengan langkah-langkah:

1. Bukalah alamat web https://safeexambrowser.org/download_en.html sehingga menampilkan tampilan sebagaimana yang terlihat pada Gambar 1.



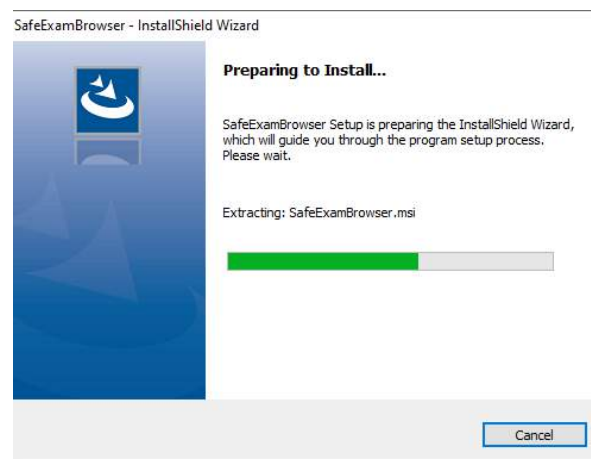
Gambar 1 Halaman Tampilan Unduh Aplikasi SEB

2. Kliklah tombol yang bertuliskan "Safe Exam Browser 2.4 for Windows" (lihat nomor 1)
3. Tunggulah proses pengunduhan yang berlangsung hingga selesai.
4. Jika proses pengunduhan bukalah lokasi penyimpanan hasil pengunduhan, misalnya seperti yang terlihat pada Gambar 2.



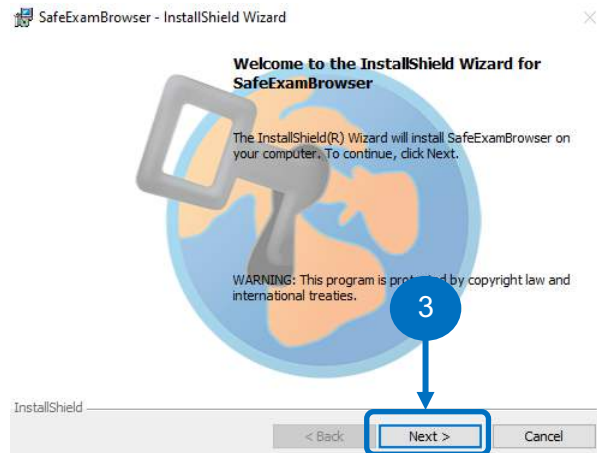
Gambar 2 Hasil Proses Pengunduhan Aplikasi Instalasi SEB

5. Klik kiri ganda pada *file* yang telah berhasil diunduh (lihat nomor 2) untuk memulai proses instalasi aplikasi SEB.
6. Jika *file* terunduh secara sempurna, maka akan muncul tampilan ekstraksi isi *file* tersebut sebagaimana yang terlihat pada .



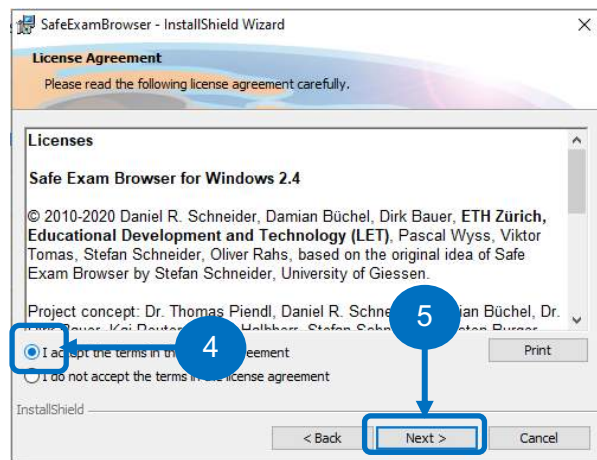
Gambar 3 Proses Ekstraksi Aplikasi Instalasi SEB

7. Setelah proses ekstraksi aplikasi selesai dilakukan, maka akan muncul halaman awal proses instalasi aplikasi SEB sebagaimana yang terlihat pada Gambar 4.



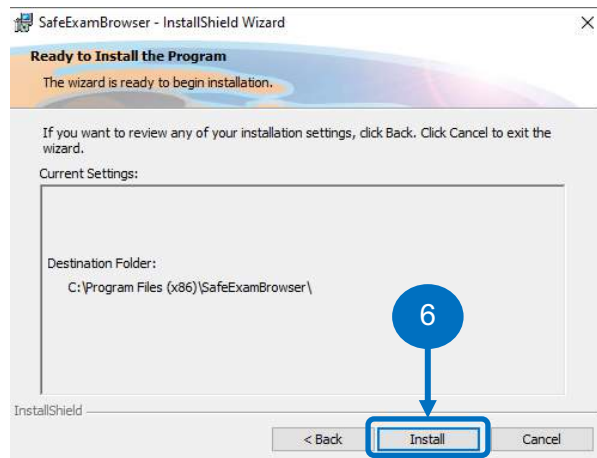
Gambar 4 Halaman Awal Proses Instalasi SEB

8. Lakukan klik kiri pada tombol **NEXT** untuk memulai proses instalasi aplikasi SEB (lihat nomor 3).
9. Lakukanlah persetujuan penggunaan aplikasi SEB dengan mengklik tombol **"I accept the terms in the license agreement"** (lihat nomor 4) pada halaman persetujuan lisensi penggunaan aplikasi (Gambar 5).



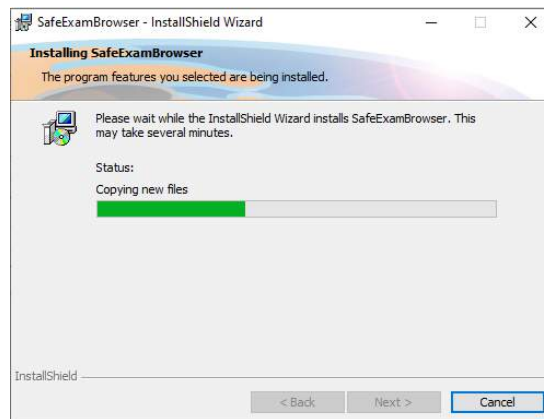
Gambar 5 Konfirmasi Persetujuan Lisensi Penggunaan Aplikasi

10. Kliklah tombol **NEXT** (lihat nomor 5) untuk melanjutkan proses instalasi aplikasi SEB.
11. Proses pada langkah 10 akan menampilkan halaman lokasi tempat penyimpanan aplikasi SEB pada perangkat komputer yang digunakan (lihat Gambar 6).



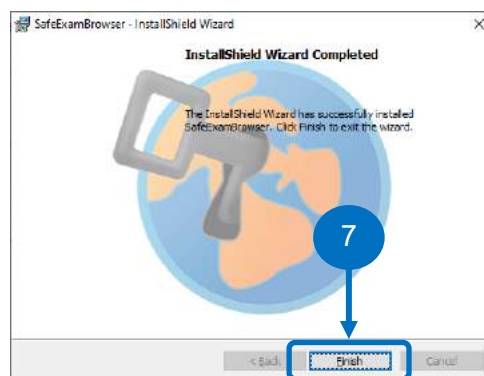
Gambar 6 Lokasi Penyimpanan Aplikasi SEB

12. Kliklah tombol **INSTALL** (lihat nomor 6) untuk memulai proses penyimpanan *file* aplikasi SEB pada lokasi yang telah disebutkan sehingga memunculkan tampilan Gambar 7.



Gambar 7 Proses Penyimpanan *File* Aplikasi SEB

13. Jika proses instalasi aplikasi SEB telah selesai, maka Gambar 8 akan muncul dan kliklah tombol **FINISH** (lihat nomor 7) untuk mengakhiri proses instalasi aplikasi SEB.

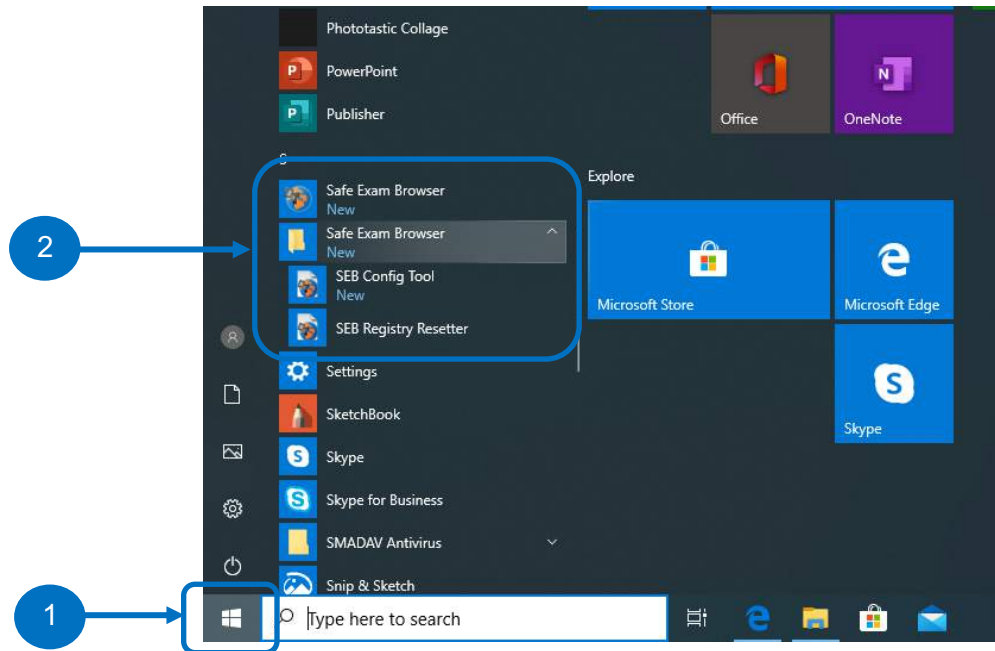


Gambar 8 Halaman Penutup Instalasi Aplikasi SEB

C. Mengaktifkan Aplikasi Safe Exam Browser (SEB)

Untuk memulai proses ujian dengan menggunakan aplikasi SEB, para peserta ujian harus mengaktifkan terlebih dahulu aplikasi tersebut. Langkah-langkah untuk mengaktifkan aplikasi SEB adalah sebagai berikut:

1. Kliklah tombol **Windows** pada pojok kiri bawah (lihat nomor 1) seperti yang terlihat pada Gambar 9.



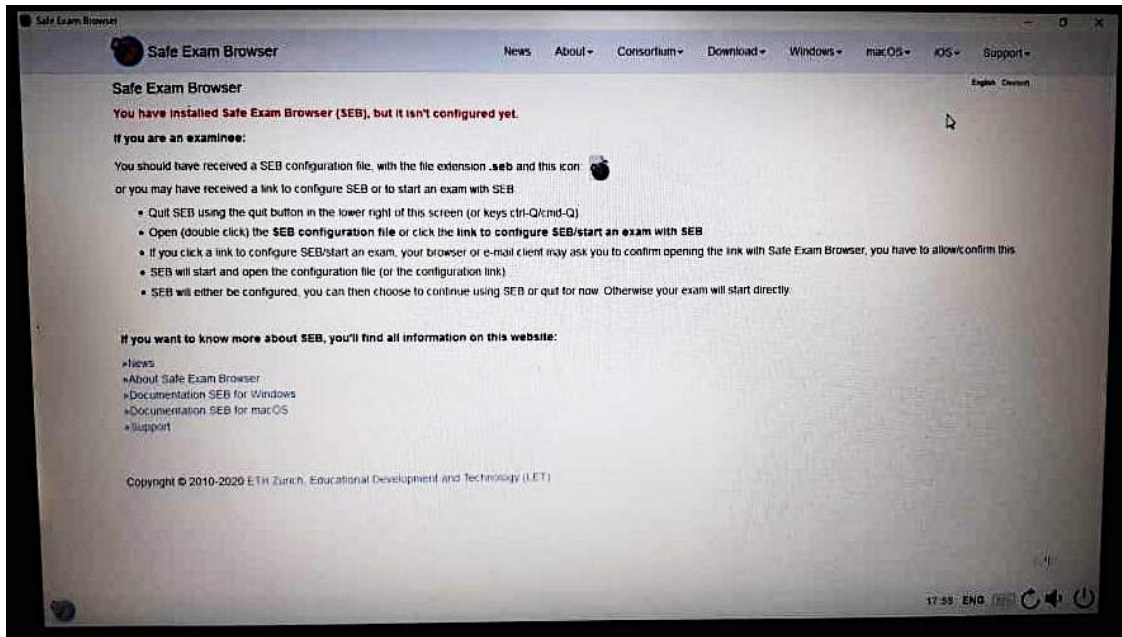
Gambar 9 Pengaktifan Aplikasi SEB

2. Setelah daftar aplikasi yang telah terinstal dalam perangkat komputer tampil, carilah aplikasi dengan nama **Safe Exam Browser** (lihat nomor 2).
3. Kliklah nama aplikasi tersebut untuk menampilkan logo aplikasi SEB sebagaimana yang terlihat pada Gambar 10.



Gambar 10 Logo Aplikasi SEB

4. Tunggulah beberapa saat hingga aplikasi SEB siap digunakan sebagaimana yang terlihat pada Gambar 11.



Gambar 11 Halaman Tampilan Aplikasi SEB